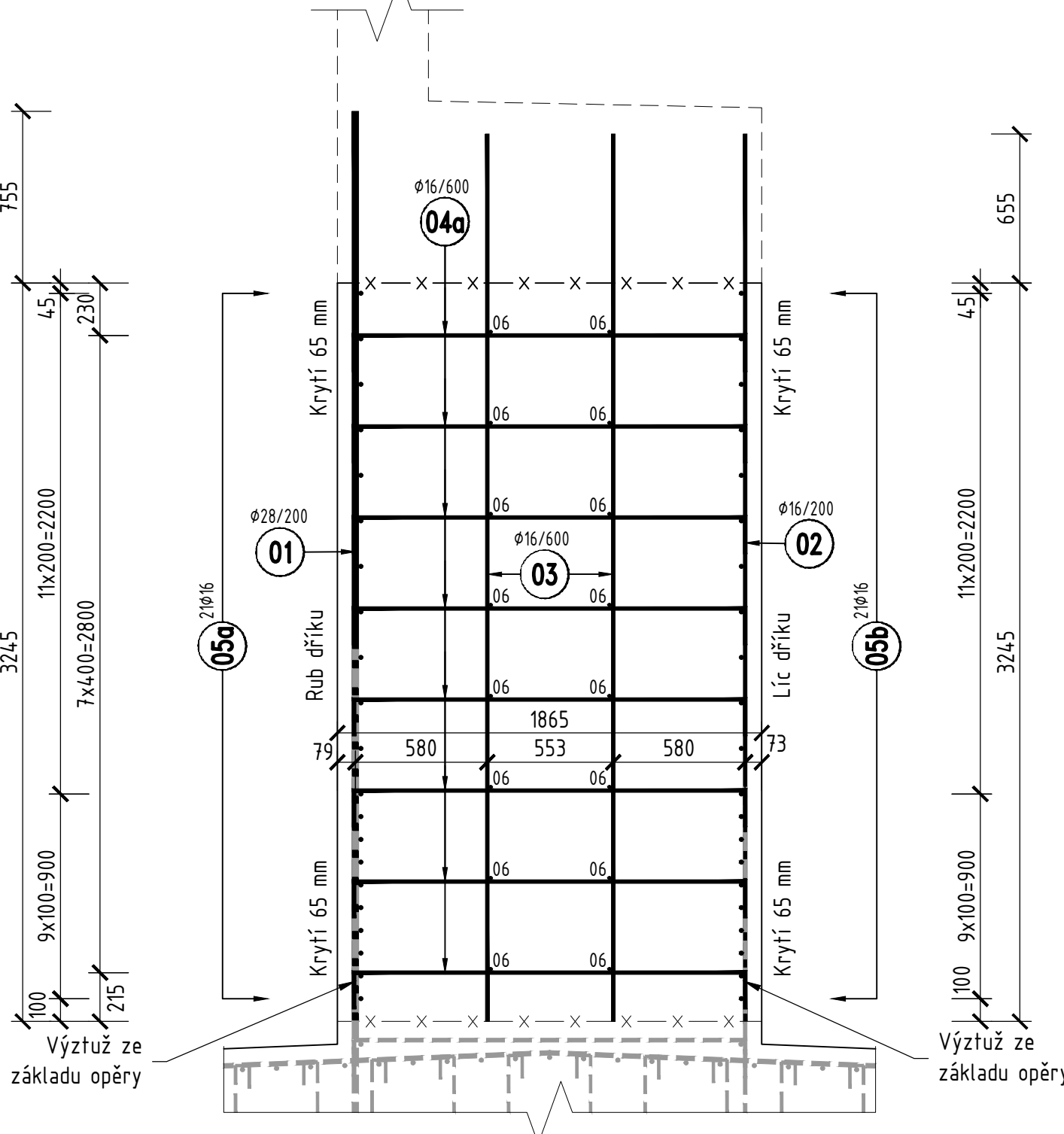
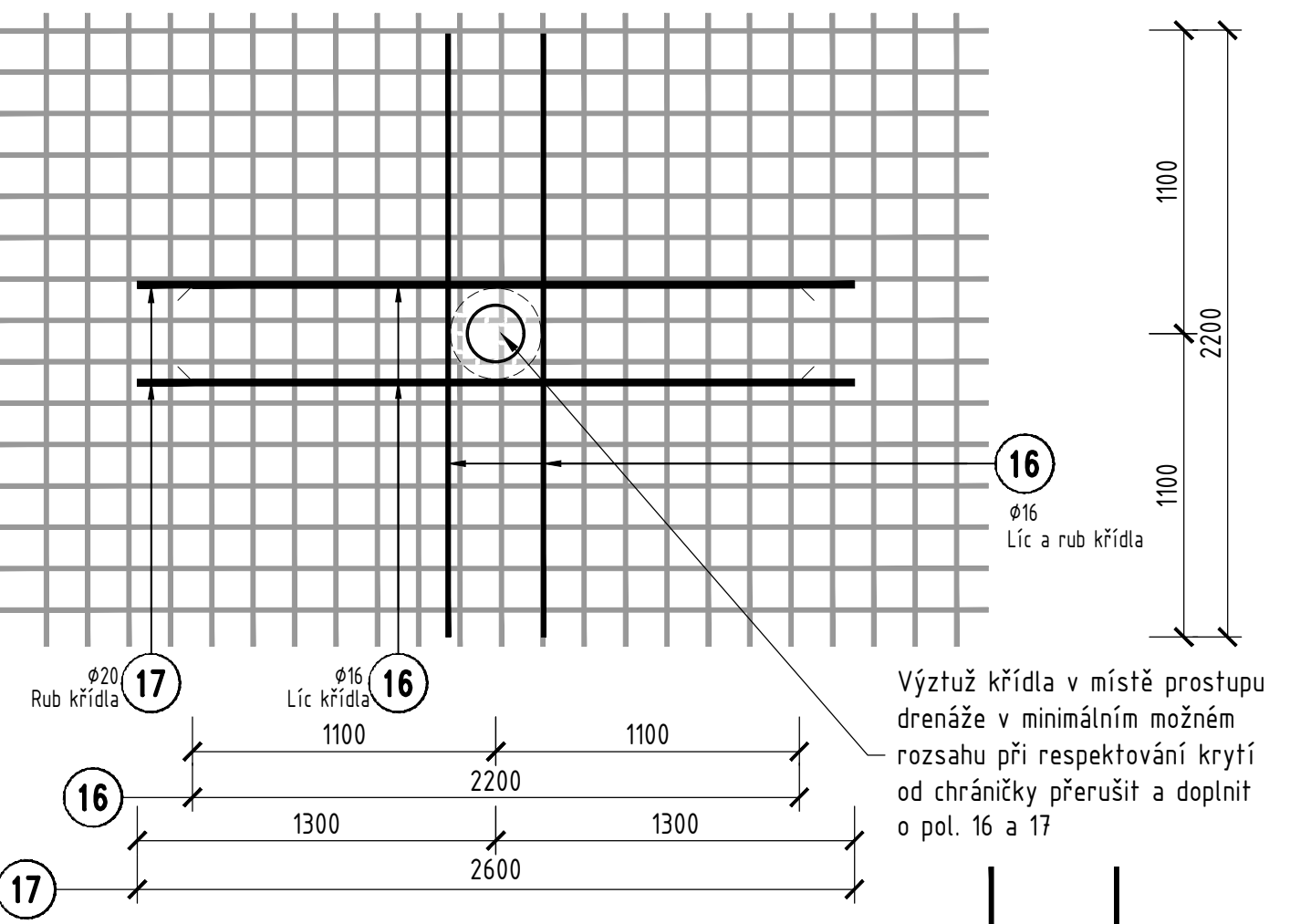


## VÝKRES VÝZTUŽE DOLNÍ ČÁSTI OPĚR

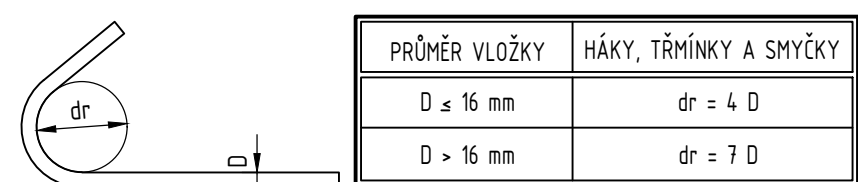
ŘEZ A-A  
M 1:25



DOPLŇKOVÁ VÝZTUŽ V MÍSTĚ PROSTUPŮ DRENÁŽE KŘÍDLEM  
M 1:25



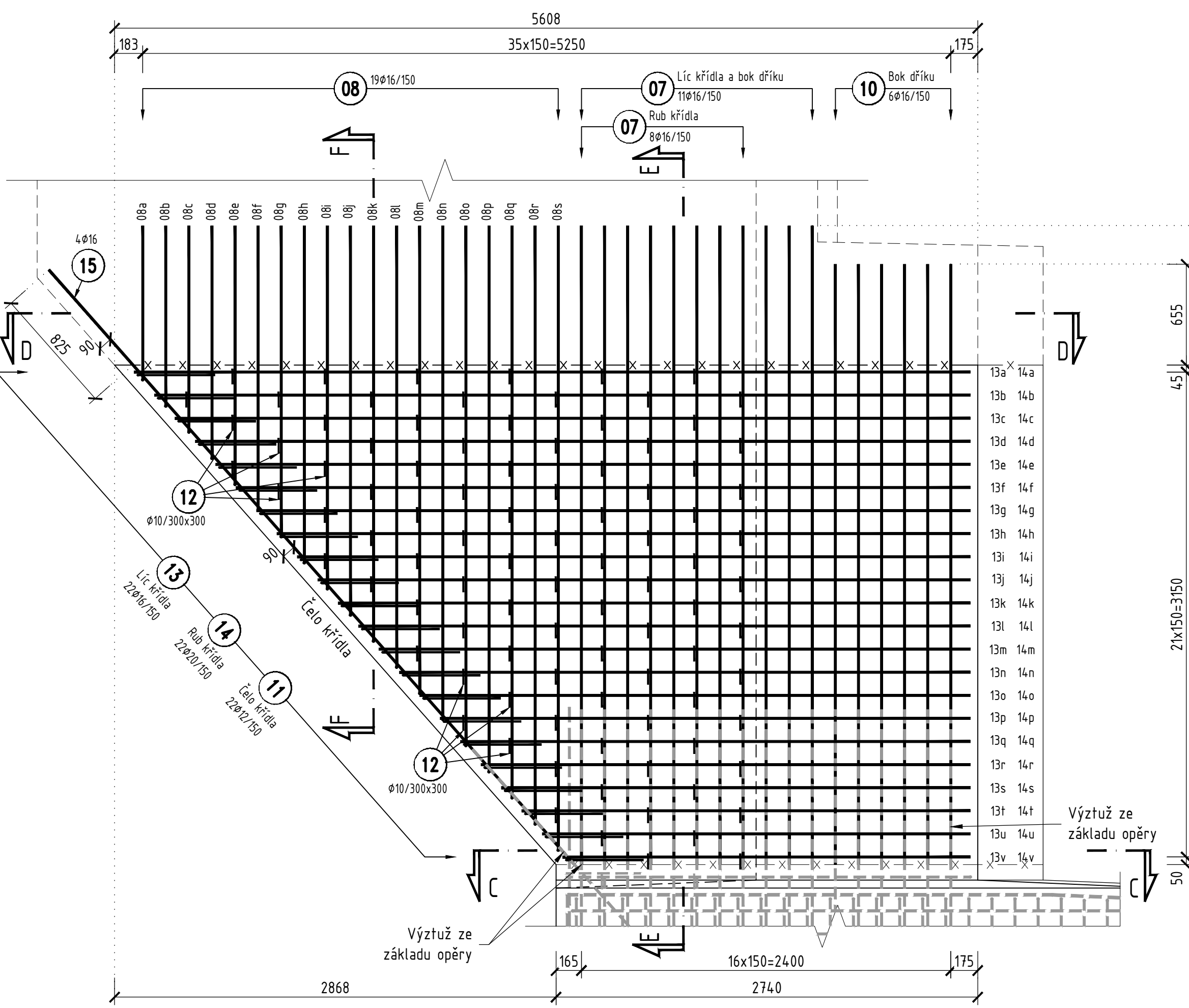
**MINIMÁLNÍ PRŮMĚRY ZAKŘIVENÍ :**  
(PRO ŽEBÍRKOVOU VÝZTUŽ)



(DÍLKOVÉ ROZMĚRY POPISUJÍCÍ VÝZTUŽ JSOU VZTAŽENY K OSÁM VLOŽEK)

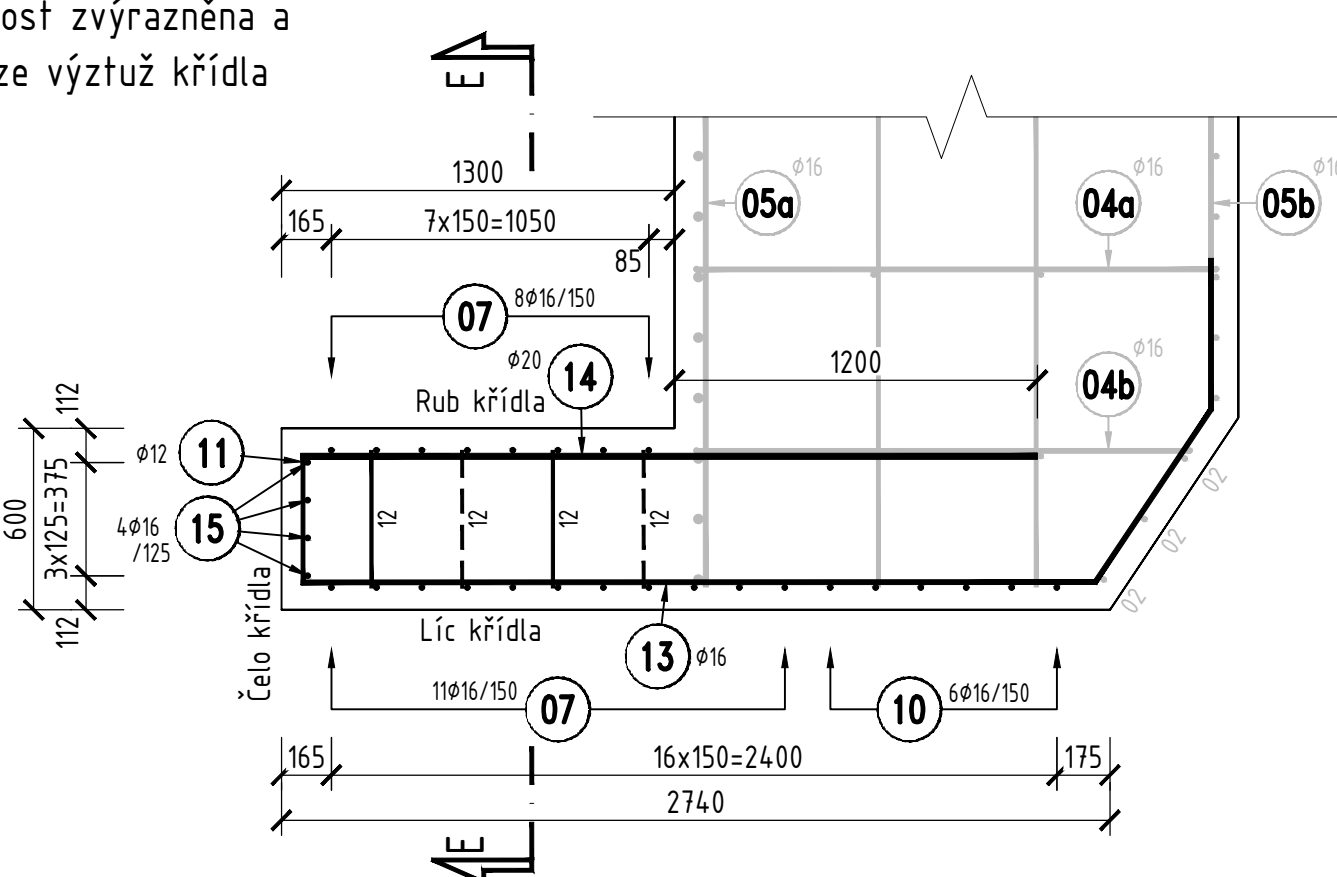
POHLED B-B M 1:25

Pro přehlednost vykreslena pouze výztuž křídla



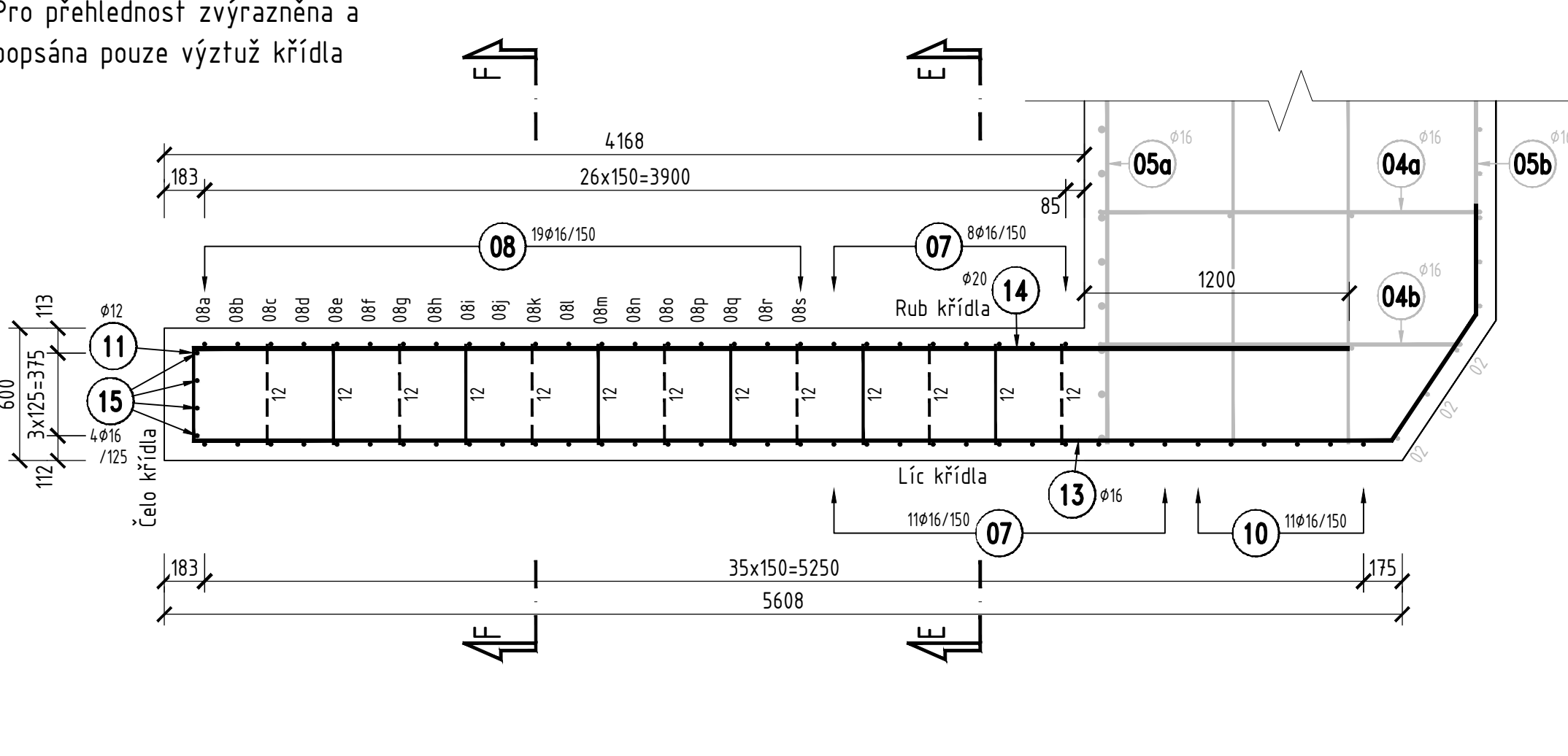
ŘEZ C-C M 1:25

Pro přehlednost zvýrazněna a popsána pouze výztuž křídla



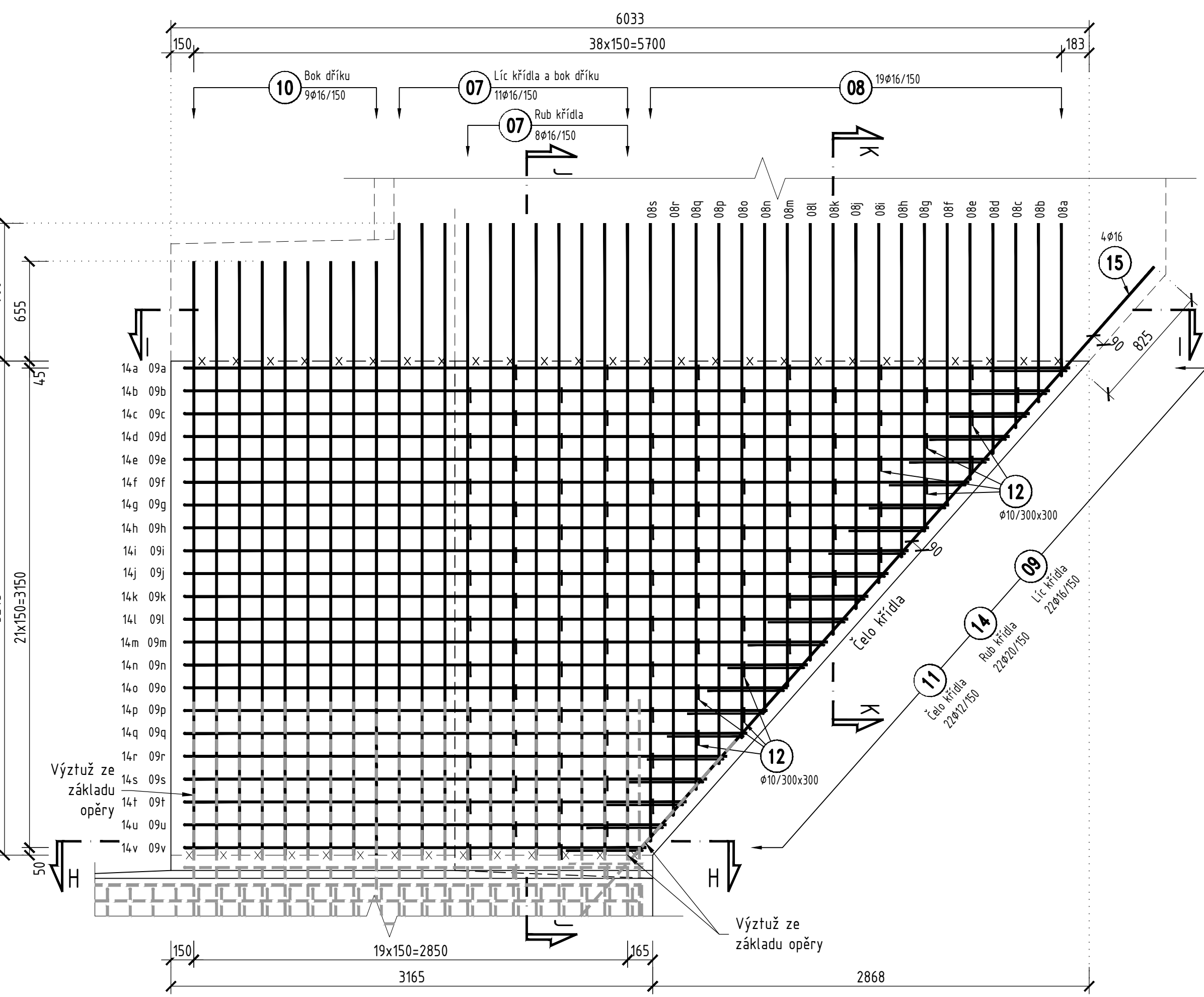
POHLED D-D M 1:25

Pro přehlednost zvýrazněna a  
popsána pouze výztuž křídla



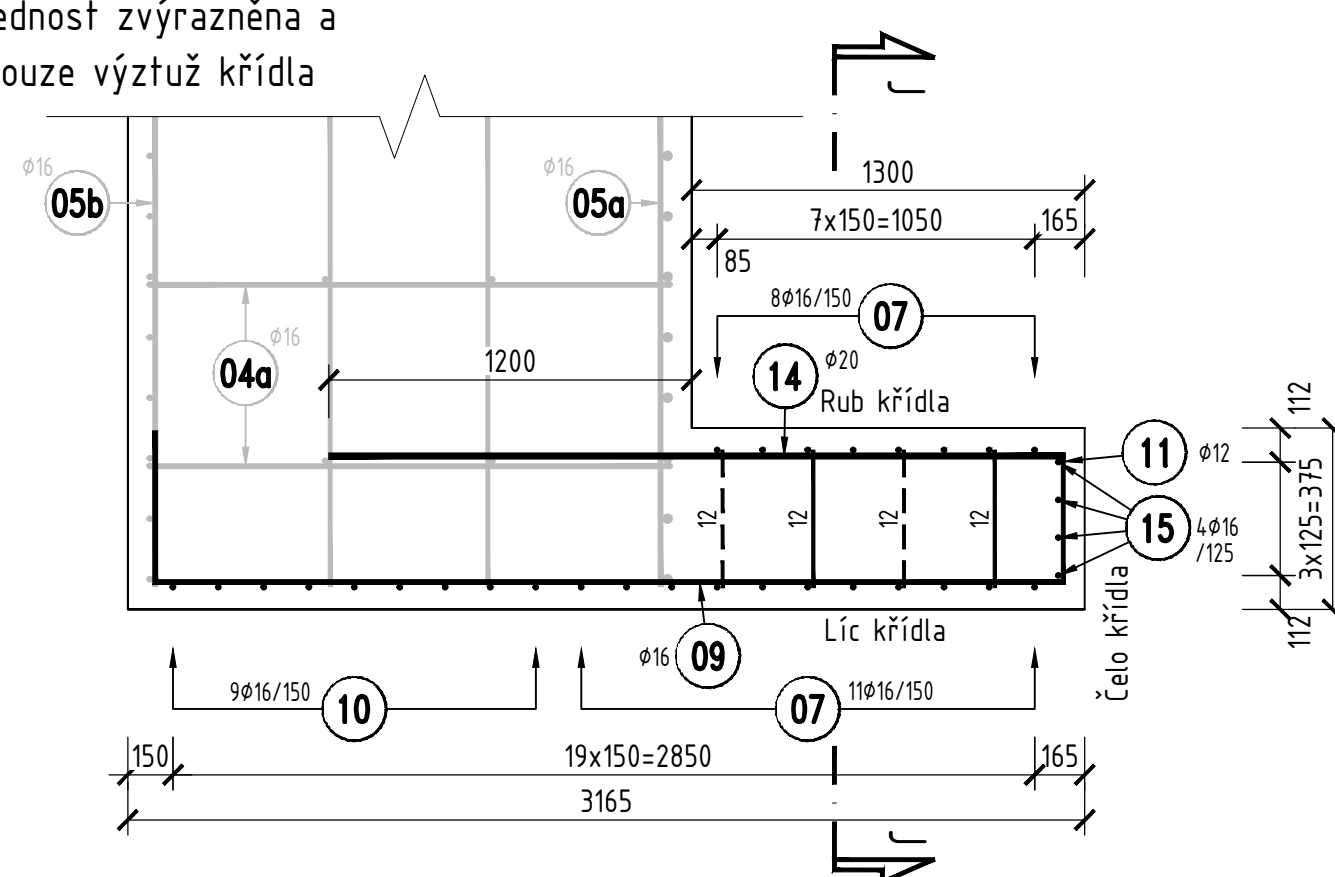
POHLED G-G M 1:25

Pro přehlednost vykreslena pouze výztuž křídla



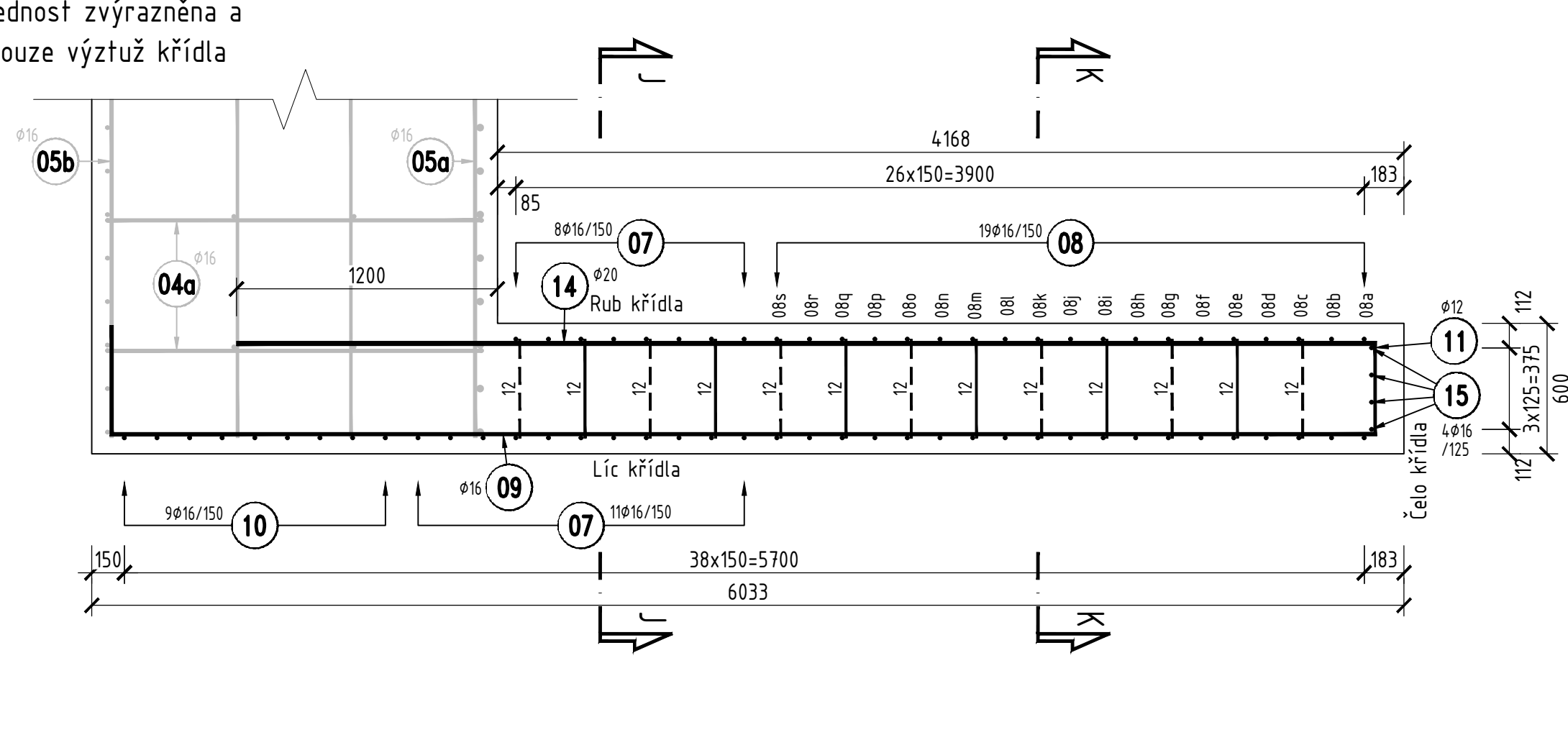
ŘEZ H-H M 1:25

Pro přehlednost zvýrazněna a  
popsána pouze výztuž křídla



POHLED I-I M 1:25

Pro přehlednost zvýrazněna a  
popsána pouze výztuž křídla



### Poznámky:

- Výkres platí pro obě opěry.
- Jednotlivé položky budou v případě potřeby ořezány nebo ohnuty do bednění.
- Pro omezení výtlak bludných proudů bude výztuž prováděna dle zásad uvedených v příloze Technická zpráva.
- Veškerá betonářská výztuž vystupující z pracovních spár, která nebude zabetonována do 8 týdnů, se po zabetonování ochrání v celé své vystupující délce protikorozním nátěrem.
- Výztuž vystupující z pracovních spár musí být před prováděním další části řádně očištěna tak, aby byla zajištěna předepsaná soudržnost vložek s betonem.

OCEL B500B

BETON C30/37-XD3, XF4

## KRYTÍ MINIMÁLNÍ

|                 |       |
|-----------------|-------|
| KRYTÍ POKRYVNÉ  | 55 mm |
| KRYTÍ IMENOVITÉ | 65 mm |

### Výkaz výztuže pro jednu opěru

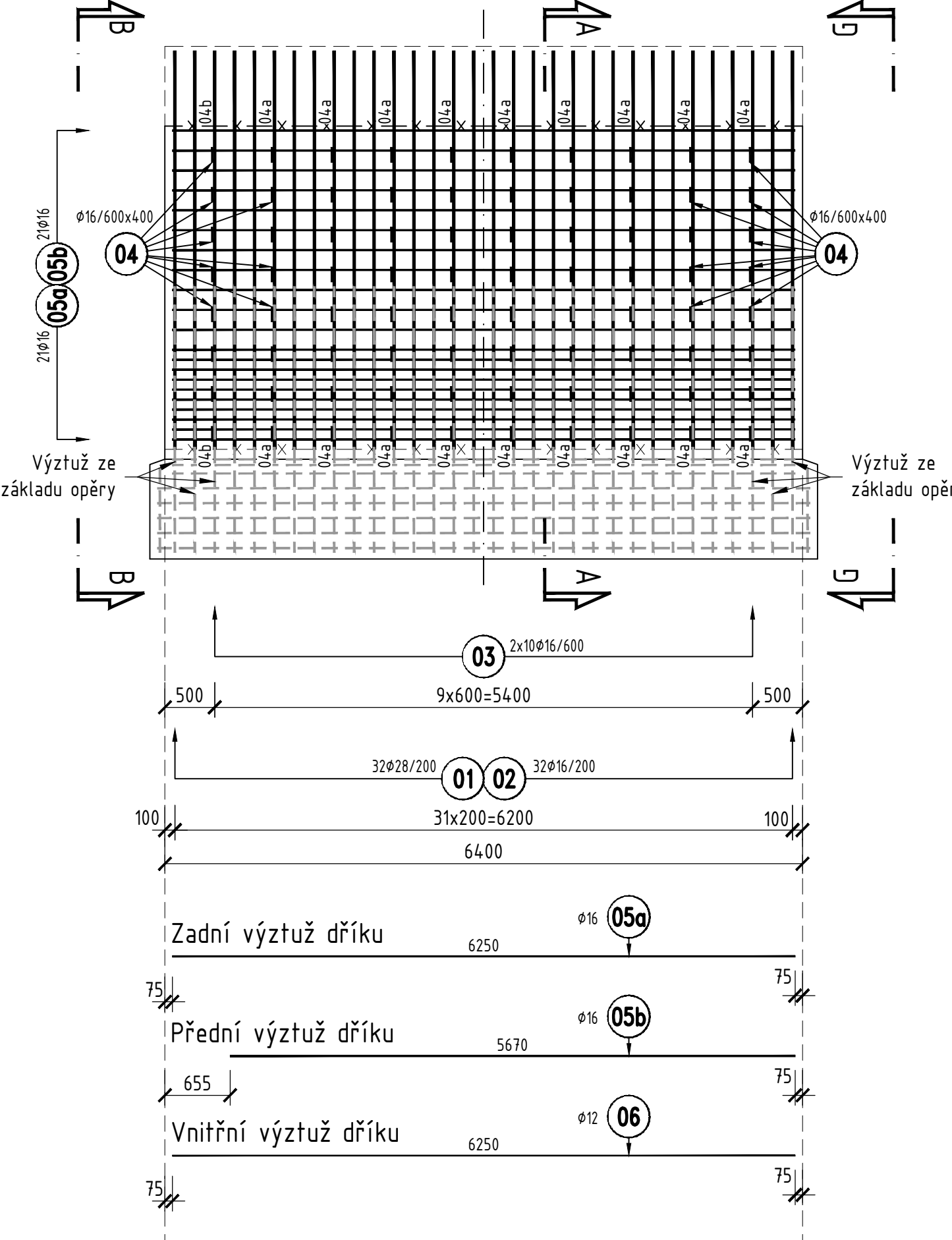
| Ozn.                  | Délka |      | Počet | Délka dle § 9m |        |         |        |        |
|-----------------------|-------|------|-------|----------------|--------|---------|--------|--------|
|                       | [mm]  | [mm] |       | [ks]           | Ø 10   | Ø 12    | Ø 16   | Ø 20   |
| 01                    | 28    | 4000 | 32    |                |        |         |        | 128.00 |
| 02                    | 16    | 3900 | 32    |                |        | 124.80  |        |        |
| 03                    | 16    | 3900 | 20    |                |        | 78.00   |        |        |
| 04a                   | 16    | 2040 | 72    |                |        | 146.88  |        |        |
| 04b                   | 16    | 1950 | 8     |                |        | 15.60   |        |        |
| 05a                   | 16    | 6250 | 21    |                |        | 131.25  |        |        |
| 05b                   | 16    | 5670 | 21    |                |        | 119.07  |        |        |
| 06                    | 12    | 6250 | 16    |                | 100.00 |         |        |        |
| 07                    | 16    | 4150 | 38    |                |        | 157.70  |        |        |
| 08a-s<br>(prům. pol.) | 16    | 5515 | 38    |                |        | 209.57  |        |        |
| 08a-v<br>(prům. pol.) | 16    | 4925 | 22    |                |        | 108.35  |        |        |
| 10                    | 16    | 3900 | 15    |                | 62.48  | 58.50   |        |        |
| 11                    | 12    | 1420 | 44    |                |        |         |        |        |
| 12                    | 10    | 655  | 190   | 124.45         |        |         |        |        |
| 13a-v<br>(prům. pol.) | 16    | 5235 | 22    |                |        | 115.17  |        |        |
| 14a-v<br>(prům. pol.) | 20    | 3850 | 44    |                |        |         | 169.40 |        |
| 15                    | 16    | 5150 | 8     |                |        | 41.20   |        |        |
| 16                    | 16    | 2200 | 12    |                |        | 26.40   |        |        |
| 17                    | 16    | 2800 | 4     |                |        | 10.40   |        |        |
| Délka dle celkem      |       | [m]  |       | 124.45         | 162.48 | 1342.89 | 169.40 | 128.00 |
| Hmotnost dle § 1bm    |       | [kg] |       | 0.617          | 0.888  | 1.578   | 2.466  | 4.834  |
| Hmotnost dle celkem   |       | [kg] |       | 76.8           | 144.3  | 2119.1  | 417.7  | 618.8  |
| Hmotnost celkem       |       |      |       |                |        | 3376.6  |        |        |

Hmotnost výztuže pro obě opěry [kg]

6 753

POHLED NA LÍČ OPĚRY M 1:50

Zobrazeno kladení svislých a podélných prutů výztuže opěry



|  |            |   |                 |
|--|------------|---|-----------------|
| Jméno oslovení:  |            | Pán:  |                 |
| Ověřovací schéma:  |            | Kvalita ověřené osoby:                        |                 |
|  |            | Podpis: _____ Datum: _____                    |                 |
| Verze:   | Datum:     | Popis:  | Kontrolováno:   |
| 001  | 25.05.2022 | Dokumentace pro připojení                     | Ing. Jan Šedivý |
| Zásada investora:  |            |   |                 |
| Nerudova 1, 779 00 Olomouc   |            |   |                 |
| Stavební/Investor:   |            | <b>SPRÁVA ŽELEZNIC</b>                        |                 |
| Adresa:  |            | Dlážděná 1003/7, 110 00 Praha 1               |                 |
| Zásada investora:  |            | Stavební správa východ                        |                 |
| Nerudova 1, 779 00 Olomouc   |            |   |                 |
| Zhotovitel díla:   |            | <b>EXPROJEKT</b>                              |                 |
| Adresa:  |            | Héršpická 758/13, 619 00 Brno                 |                 |
| Kontakt:   |            | Tel: +420 533 312 000<br>E: info@exprojekt.cz |                 |
| Zhotovitel objektu:  |            | <b>EXPROJEKT</b>                              |                 |
| Adresa:  |            | Héršpická 758/13, 619 00 Brno                 |                 |
| Kontakt:   |            | Tel: +420 533 312 000<br>E: info@exprojekt.cz |                 |
| Hlavní projektant (HIP):   |            | Ing. David Růžek Ing. Jarmal Holavský Ph.D.   |                 |
| Specialista:   |            | Ing. Martin Chaloupka                         |                 |
| Název stavby/akce:   |            | Ověřování investora:                          |                 |
| <b>Rekonstrukce mostu v km 42,794 trati Havlíčkův Brod - Pardubice</b> |            | S621700174                                    |                 |
| Název části:   |            | Ověřování zhotovitele:                        |                 |
| Mosty, propustky a zdi   |            | 2021-087                                      |                 |
| Název objektu/dílo části:  |            | Ověřování objektu/komplexu:                   |                 |
| <b>Most v km 42,794</b>  |            | SO 01   |                 |
| Název přílohy:   |            | Číslo přílohy:                                |                 |
| Výkres výřezu dolní části opěr   |            | 2. 072  |                 |
| Odpovědný projektant:  |            | Součet dokumentace:                           |                 |
| Ing. Petr Šedivý   |            | DSP   |                 |
| Kraj:  |            | Smluvní datum zpracování:                     |                 |
| Pardubický   |            | 25.5.2022                                     |                 |
| Katastrální území:   |            | 5621700174, 0254, 0244, 0056, 00 2 072, 001   |                 |
| Holčička (41148)   |            |   |                 |